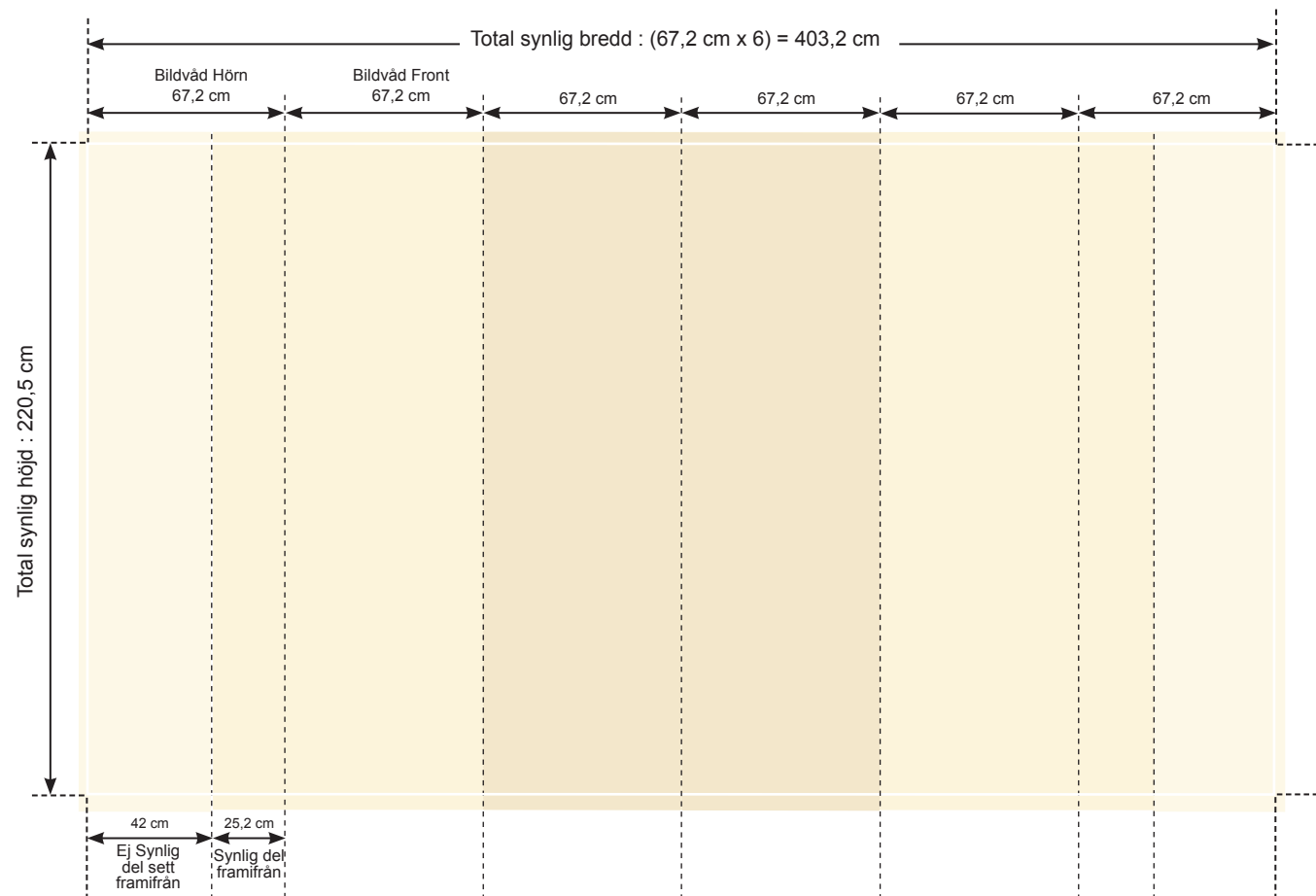


Pop Up S20

Version (4 x 3 svängd)



DIMENSIONER :

67,2 x 220,5 cm x 6

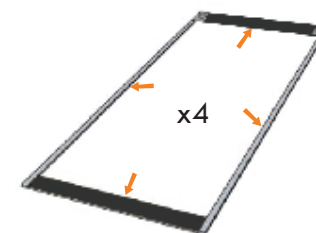
SÄMMLIGA VERSIONER:

SVÄNGD 3x3, OCH 4x3

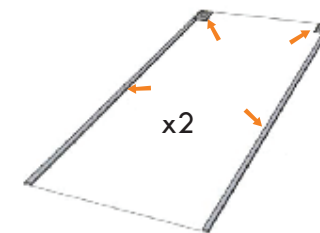
MONTERING:

MEH HJÄLP AV MAGNETER (INGA VERKTYG BEHÖVS)

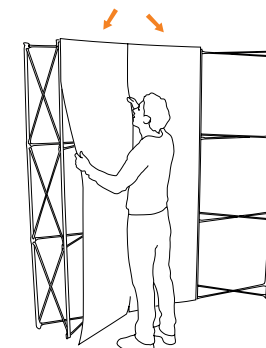
Monteringsanvisning



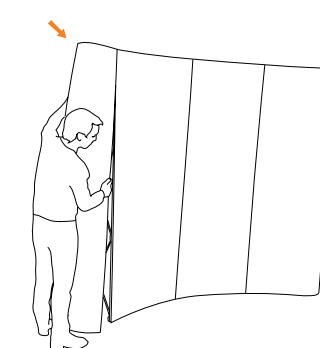
Bildvåd Front: Börja med att klistra fast topp- resp. bottenstrippar i över- och underkant. Därefter fästes magnettejp längs höger och vänster sida, allt enligt figur ovan.



Bildvåd Hörn: Börja med att klistra fast de två övre hörnstripparna kant i kant med bildvåden. Därefter fästes magnettejp på båda sidor på samma sätt som tidigare.



Montera alla tre frontvåder enligt figuren ovan. Varje våd klickas enkelt på plats med hjälp av magnetfästet i överkant. Börja alltid med panelen i mitten.



Bildvådena för de båda hörnen monteras på samma sätt. Hjälptill att forma bildvåden runt hörnet för att enklare få den på plats.